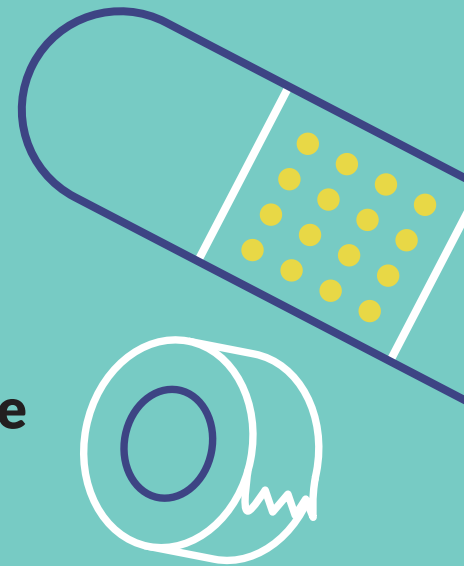


Comment sait-on si c'est grave?

Quand les plaies nécessitent-elles d'obtenir des soins médicaux?

Les plaies peuvent s'aggraver rapidement et entraîner des infections potentiellement mortelles dans votre sang.

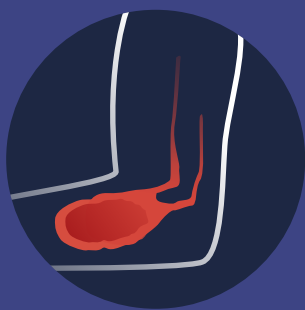
Si vous avez une plaie, aussi petite soit-elle, parlez-en à un·e prestataire de soins de santé ou à un·e intervenant·e en réduction des méfaits en qui vous avez confiance.



Obtenez des soins médicaux si votre plaie présente l'un des

SIGNES S.T.O.P :

Surface et stries



- Votre plaie commence à s'agrandir. (Pour vous aider à surveiller sa superficie, tracez avec un marqueur le contour de la zone rougeie).
- Elle est enflée.
- Les rebords sont rouges ou saignent.
- Il y a des stries rouges (lignes rougeâtres douloureuses provenant de la plaie ou des rayures rouges sur la peau).

Température



- Votre plaie est chaude au toucher.
- Vous avez de la fièvre.

Odeur



- Votre plaie sent mauvais ou a une odeur différente.

Pus ou douleur



- Il y a du pus liquide ou vert jaunâtre.
- Votre plaie est devenue plus douloureuse.

**Votre santé compte énormément.
Vous méritez de recevoir des soins dans le respect.**